

注意事項

かるがも館まつりを楽しんでいただくためにご協力をお願いします。



お祭り期間中（11月10日～11日。以下同じです。）、**一般来館者用の駐車場はありません**。また、周辺にも無料の駐車場はございません。また、かるがも館周辺での路上駐車は禁止となっております。そのため、お越しになる際には、公共交通機関でのご来場をお願いします。

お祭り期間中、かるがも館に**常設の駐輪・バイク場は利用できません**。そこで、指定の駐輪場（かるがも館から徒歩1分の久保下橋公園（地図の赤丸場所です））を用意しましたので、そちらに止めて下さい。ご利用の際には係員の指示に従って下さい。

- 敷地内にはゴミ箱が設置されています。ゴミの分別にご協力願います。
- お祭り期間中、**二階では飲食できません**。一階のオープンスペースでの飲食はOKですが、二階への飲食物の持ち込みはできません。ご協力ください。
- 何かご不明な点などがございましたら、お気軽にかるがも館のスタッフ、もしくは受付にお尋ね下さい。

かるがも館まつりおよび準備のため、次の期間は、**かるがも館（オープンスペース、コミュニティルームとも）のご利用はできません**。ご了承ください。

- 11月9日（金）午後、夜間
- 11月10日（土）終日
- 11月11日（日）終日

上記期間中の予約受付は、午前9時30分から午後6時まで

多摩センター駅
 聖蹟桜ヶ丘駅行き 徒歩 16分
 中和天神バス停

聖蹟桜ヶ丘駅
 1番乗り場
 南大沢駅行き 徒歩 80分
 由木折返場行き 徒歩 83分
 相模原駅行き 徒歩 84分
 多摩センター駅行き 徒歩 85分
 京王堀之内行き 徒歩 88分
 高幡不動駅行き 徒歩 22分・高27分
 2番乗り場
 帝京大学構内行き 徒歩 87分
 中和天神バス停

中和天神バス停下車 徒歩 3分
 中和バス停下車 徒歩 5分

アクセス



かるがも館まつり

かるフェス 2018

特集号

大栗川 かるがも館

タイムスケジュール

時間は前後することがあります

11月10日（土）		
時間	ホール	駐車場
15:00	【太鼓】 せいせき鼓桜	【屋台】 焼きそば ジャガバター 豆乳ドーナツ 焼き鳥 飲み物など
15:30	あいさつ	
16:00	【吹奏楽】 東寺方小学校 WINDS	
16:30	【舞踊】 多摩っこ	
16:45	【合唱】 KASH（終了 17:15）	

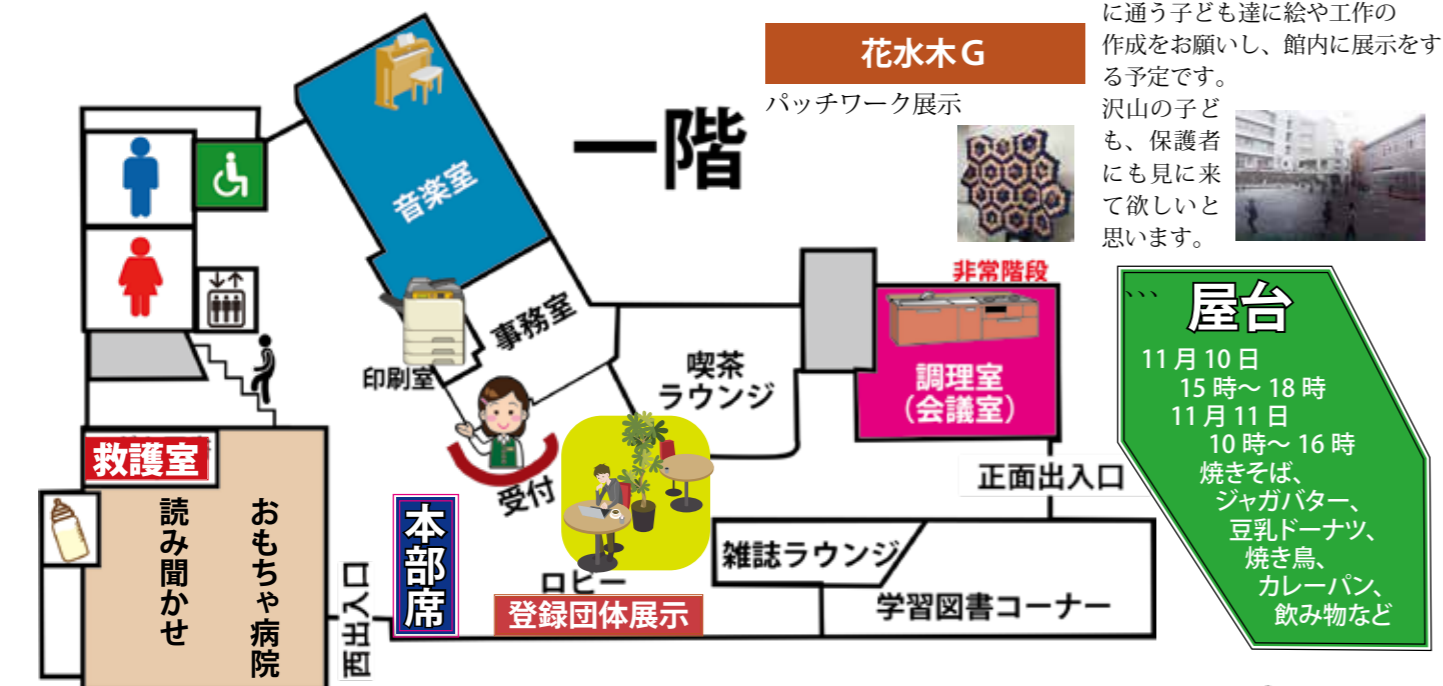


11月11日（日）									
時間	ホール	二階			一階		駐車場		
		会議室1	会議室2	会議室前	プレイルーム	ロビー			
10:00	【太極拳表演】 太極拳宇希の会	【吹き矢体験】 あけぼの吹矢クラブ 対象年齢 中学生以上、身体障害者可 (小学生以下は安全確保のため入室不可)	おもちゃ病院 入って左半分 (事務所側)	【健康測定】 厚生荘病院 血管年齢測定 (ベッドに横になっていただい て、検査機器を使 って測定) 介護予防測定 指圧、開眼 片足立ち、歩行 速度等	【健康測定】 多摩市立健康セ ンター 骨密度測定 測定対象年齢は 20歳以上	【健康測定】 介護予防倶楽 部エネリハ 歩行バランス 測定 なんでも健康 相談	【展示】 ガールスカウ ト130団(ク ラフトゲーム 有り) 花水木G(パ ッチワーク) 多摩第二小 学校学童クラブ	【屋台】 焼きそば ジャガバター 焼き鳥 カレーパン 飲み物など	
10:15	【クラシックバレエ】 ダンスアーツ								
10:35	【フラダンス】 Ka Hiwahiwa na pua								
11:10	【カラオケ】 ひなげし会								
11:35	【カラオケ】 花水木								
12:00	【合唱】 たまましんがーず								
昼休み									
13:00	【詩吟】 詩吟のどトレの会	おもちゃ病院 入って左半分 (事務所側)	【健康測定】 厚生荘病院 血管年齢測定 (ベッドに横になっていただい て、検査機器を使 って測定) 介護予防測定 指圧、開眼 片足立ち、歩行 速度等	【健康測定】 多摩市立健康セ ンター 骨密度測定 測定対象年齢は 20歳以上	【健康測定】 介護予防倶楽 部エネリハ 歩行バランス 測定 なんでも健康 相談	【展示】 ガールスカウ ト130団(ク ラフトゲーム 有り) 花水木G(パ ッチワーク) 多摩第二小 学校学童クラブ	【屋台】 焼きそば ジャガバター 焼き鳥 カレーパン 飲み物など		
13:25	【カラオケ】 さわやか								
13:50	【カラオケ】 こだま会								
14:15	【民謡】 一藤会								
14:45	【フォークダンス】 さわやか								
15:00	【参加型合唱】 リーフとトッティ								
15:30	【ピアノ連弾】 FOUR HANDS								
16:00	【合唱】 コーラスつばさ								
16:30	【合唱】 びぬす 女性コーラス								

一階会場案内

おまつり期間中、駐車スペースに模倣店を開店します。ご来店をお待ちしています。食事は、テント周辺の客席でお召し上がりください。1階ロビーでも飲食ができます。ただし、**ロビーは展示会場となります**ので、十分ご配慮の上ご利用下さい。二階では飲食できません。テラスへの持ち込みも禁止です。

救護室(医療スタッフはいません)をプレイルームの前に設置しています。けがをした時に応急処置をしたり、気分が悪くなった時などに休憩にご利用ください。



★時間 11月11日 11時10分から14時から

★場所 子育てプレイルーム

乳幼児や学童の子供達や施設の方に読み聞かせをしています。

授乳室は普段通り子育てプレイルームを利用できますので、ご自由にお使い下さい。

(読み聞かせ)

※そのほか、いろいろなものの修理のご相談にも応じます。



ガールスカウト 130 団
少女と若い女性の為の社会教育団体で、「自ら考え行動できる人になる」を目指しています。



第二小学童クラブ
東寺方児童館、第二小学童クラブに通う子ども達に絵や工作の作成をお願いし、館内に展示をする予定です。沢山の子ども、保護者にも見に来て欲しいと思います。



花水木G

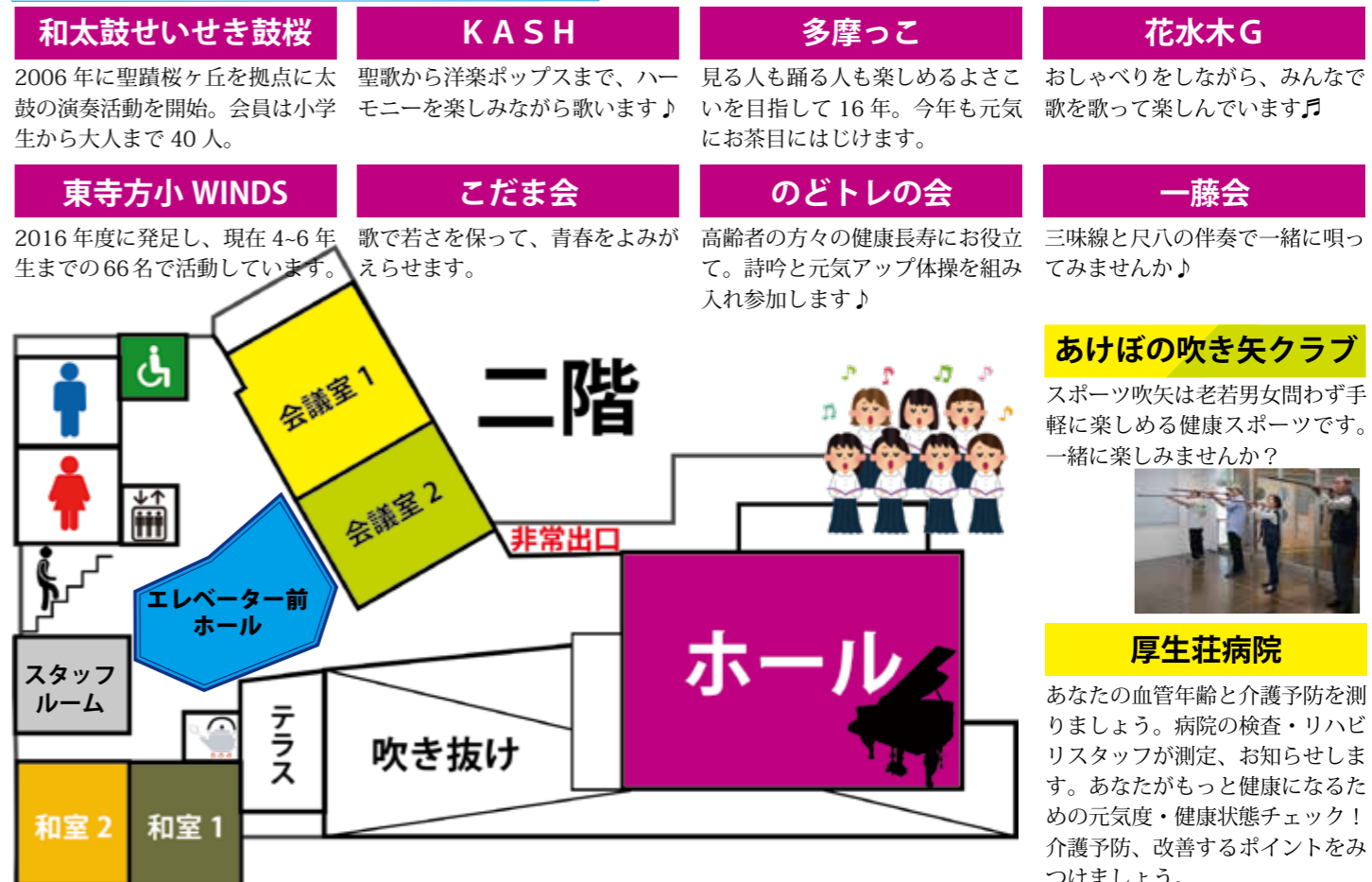
パッチワーク展示



屋台
11月10日 15時～18時
11月11日 10時～16時
焼きそば、ジャガバター、豆乳ドーナツ、焼き鳥、カレーパン、飲み物など

二階会場案内

11月10日と11日両日にはホールでの登録団体の発表があります。11月11日には会議室でのスポーツ吹き矢の実演と健康測定として血管と骨密度の測定、会議室前では歩行バランス測定があります。



和太鼓せいせき鼓桜
2006年に聖蹟桜ヶ丘を拠点に太鼓の演奏活動を開始。会員は小学生から大人まで40人。

KASH
聖歌から洋楽ポップスまで、ハーモニーマニアを楽しみながら歌います♪

多摩っこ
見る人も踊る人も楽しめるよさこいを目指して16年。今年も元気にお茶目にはじけます。

花水木G
おしゃべりをしながら、みんなで歌を歌って楽しんでいます♪

東寺方小 WINDS
2016年度に発足し、現在4-6年生までの66名で活動しています。

こだま会
歌で若さを保って、青春をよみがえらせます。

のどトレの会
高齢者の方々の健康長寿にお役立て。詩吟と元気アップ体操を組み入れ参加します♪

一藤会
三味線と尺八の伴奏と一緒に唄ってみませんか♪

あけぼの吹き矢クラブ
スポーツ吹き矢は老若男女問わず手軽に楽しめる健康スポーツです。一緒に楽しみませんか？



厚生荘病院
あなたの血管年齢と介護予防を測りましょう。病院の検査・リハビリスタッフが測定、お知らせします。あなたがもっと健康になるための元気度・健康状態チェック！介護予防、改善するポイントを見つけましょう。

太極拳宇希の会
太極拳は自分の心で自分の身体と対話する。自身を見つめ心が育てられなければ太極拳は身につけることが難しいです。

ダンスアーツ
ダンスアーツではひとりひとりの感性を大切に、楽しくバレエを学べる場を提供しています♪

Ka Hiwahiwa na pua
ハワイの教えをそのまま伝え本物のフラを学んでいます。お仲間募集中！

多摩市立健康センター
骨密度測定で、日頃の生活習慣等(食事、運動、日光浴、禁煙)を見直して、健康づくりに関心を持とう。
注意事項：測定対象年齢は20歳以上

ひなげし会2
桜ヶ丘地区のカラオケが好きなメンバーが主体の団体で楽しんでいます♪

たまましがーず
私たち「たまましがーず」は、多摩地域に住む「ママ」たちのコーラスサークルです♪

フォークダンスさわやか
世界の美しい曲にのり楽しく踊ってます♪笑いが一杯のサークルです。

介護予防倶楽部エネリハ
歩行バランス測定で身体のゆがみを、チェックして健康を取り戻しましょう。なんでも健康相談いたします。

FOUR HANDS
ジャンル…ピアノ連弾 メンバー9人好きなジャンルの曲を様々なペアで楽しく弾いてます♪

コーラス「TSUBASA」
ゴスペル・ポップス・昭和歌謡等色々な曲を歌っています♪

ぴめす女声コーラス
創立から40年シュールベルト他外国の歌日本の歌を楽しく歌い続けています

リーフとトゥッティ
子供と大人が共に創り上げる音楽世界。いきいき楽しく歌います♪

(おもちゃ病院)

思い出のおもちゃ、大切な家庭小物とくに懐中電灯や携帯ラジオなど、ドクターが修理できるかぎりお手伝いします。こわれた【おもちゃ】を、使っていたお子様とつしよにお持ちください。そのさい、手を加えないでそのままお持ちください(元の状態がわからないと直せないことがあります)。こわれた「かけら」、付属品や使用説明書など、すべてお持ちください。

★時間 11月11日10時～16時

- ★場所 かるがも館1階 子育てプレイルーム
- ★費用 消耗部品をのぞき無料
- ※部品代の例
- モーター・スピーカー(¥200～300)
- プラレールの消耗品(¥20～50)
- ★入院 修理が終わらないおもちゃは入院となります。あとで取りにきてください
- ★協力 「おもちゃ病院Kebo(ケボ)」

※おもちゃの使い方や故障した時の状況がはっきりしないと、修理した時に、直ったかどうか分からないので、修理をお断りすることもあります。